



Mosbeek

Lopen in cirkels

Het grote geheim van Twente is: fietsen. Het grotere geheim is: wandelen. En Truus Wijnen zet het voor je op papier. Vandaag gingen we door het dal van de Mosbeek en wat verder. Een wandeling van 12 km die beschreven werd in Tubantia onder de titel *Lopen in cirkels in Mander*. De wandeling start bij de bekende watermolen van Bels in Mander. We volgden de Mosbeek een eind en later komen we hem weer een keer tegen. Langs akkers, weiden en bosjes komen we bij de cirkels van Jannink, die trouwens volgens mij vroeger veel minder met hei begroeid waren. Een prachtig gebied [verbonden met Gerhard Jannink](#). We lopen daarbij op de grens met Duitsland en vervolgens langs de zuidelijkste

hunebed van Nederland, dan over de Galgenberg en langs de molen van Frans terug naar Bels.

Startpunt op de kaart

[Klik voor grotere kaart](#)

Over de poal

De route loopt vaak langs en soms over de grens.



Over de poal



Cirkels van Mander, ingang

De Mosbeek, agrarisch gebied gecombineerd met prachtige natuur

Hoort u het water stromen in de beek? Met een totale lengte van 5,7 km en een hoogteverschil van 51 meter, stroomt het water met een wazelmijke snelheid door de beek. En vooral na regenval, komt u dat goed horen!

De Mosbeek ontgringt in het gebied ten noorden van Herzingen en stroomt door een typisch erosiedal uit de laatste ijstijd. De smalle, kronkelige beek stroomt vervolgens langs de molen van Frans, een paar honderd meter vanaf de plaats waar u nu staat. Uiteindelijk gaat de Mosbeek over in de Elzenbeek en stroomt het water naar de Grootste Molendreef.



Het dal van de Mosbeek
De Mosbeek heeft een erosiedal, een verdieping in het land die ontstaat door de invloed van water op de bodem. Het is een typisch erosiedal uit de laatste ijstijd. De smalle, kronkelige beek stroomt vervolgens langs de molen van Frans, een paar honderd meter vanaf de plaats waar u nu staat. Uiteindelijk gaat de Mosbeek over in de Elzenbeek en stroomt het water naar de Grootste Molendreef.



Water vasthouden
Het gebied rond de molen is een gebied waar water vastgehouden wordt. Dit helpt bij het vasthouden van water in het gebied. Het helpt bij het vasthouden van water in het gebied. Het helpt bij het vasthouden van water in het gebied.



Silhouet en verduimde water in rietvelden en bos
Het silhouet van de molen is een belangrijk onderdeel van het landschap. Het helpt bij het vasthouden van water in het gebied. Het helpt bij het vasthouden van water in het gebied.



Niet leveer niet te veel
Het gebied rond de molen is een gebied waar water vastgehouden wordt. Dit helpt bij het vasthouden van water in het gebied. Het helpt bij het vasthouden van water in het gebied.



Mosbeek, infobord



Cirkels van Mander, ingang

De cirkels van Jannink

Als je op bijgaand kaartje gaat kijken op satellietweergave, dan zie je de cirkels ook. Er zit een verhaal aan vast. Zie daarvoor de link.

Cirkels op de kaart

[Klik voor grotere kaart](#)

Info

[De cirkels op Wikipedia](#)

Het terrein van de cirkels heeft een eigen ingang. Volg het pad. Je merkt niet dat je helemaal om de cirkels loopt, langs en over de grens, waar de cirkels tegenaan liggen



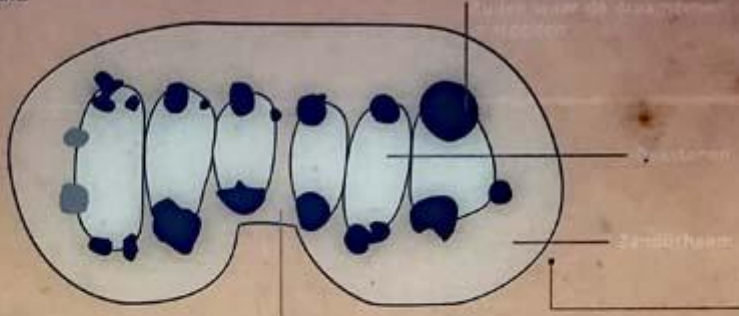
Zuidelijkste hunebed van Nederland

Hunebed

Hunebed M

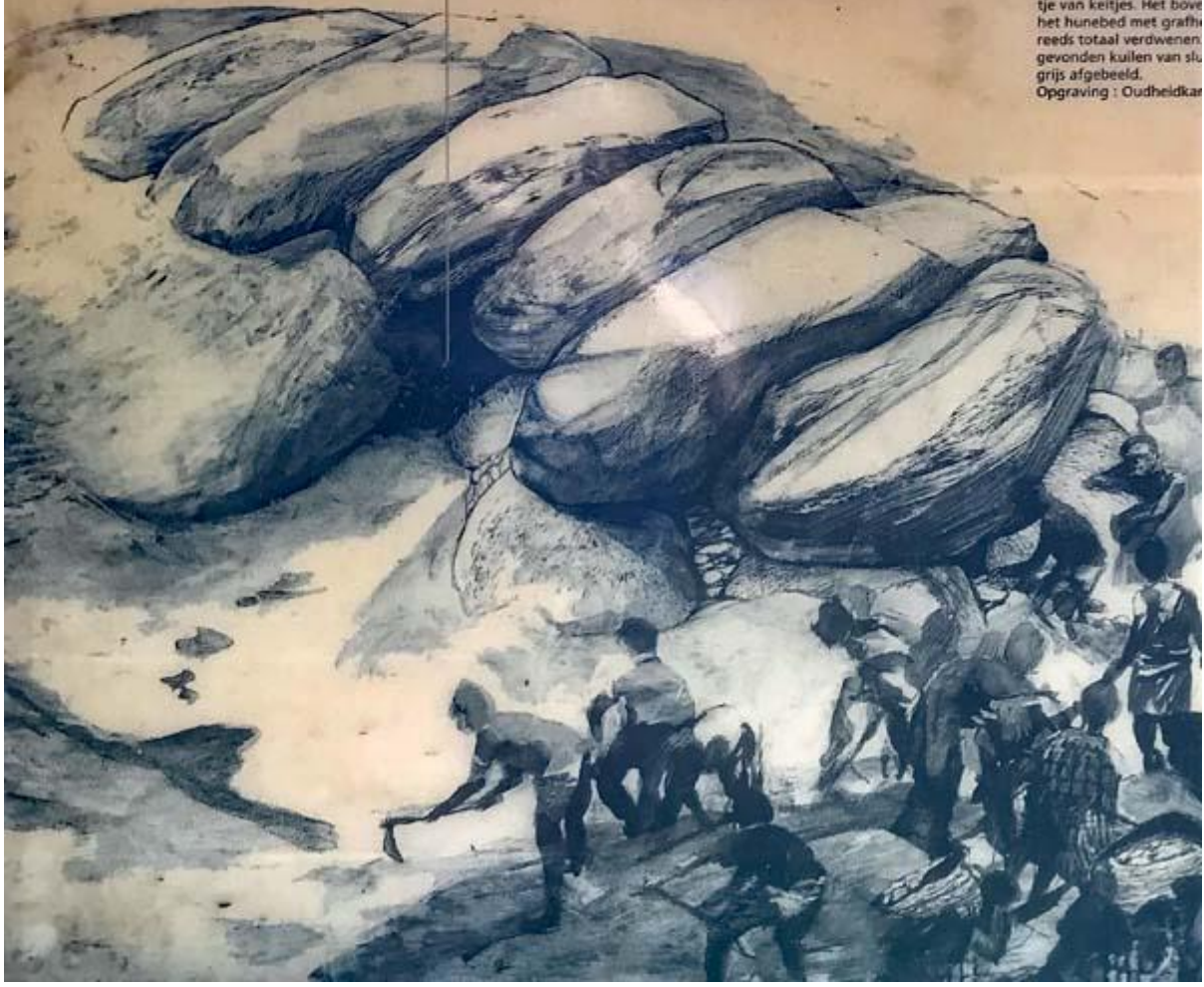
gebouwd ca 3.200 v. Chr

Voor u ziet u een heuvel, die een reconstructie is van de oorspronkelijke grafheuvel, die precies op die plek een lang geleden gesloopt hunebed heeft bedekt.



Drie aardewerken potten aan een dode waren met deze vondsten stamten kuilen buiten het hunebed

Plattegrond van het hunebed is 13 x 2,5 m. Binnenin lag een rij van keitjes. Met boven het hunebed met grafheuvel reeds totaal verdwenen gevonden kuilen van sluisgrijs afgebeeld. Opgraving: Oudheidkamer



Over het hunebed



Ingang dal van de Mosbeek

Na een flinkstuk wandelen komen we in het natuurgebied van de Mosbeek. We hebben daar bijvoorbeeld een mooi uitzicht van de galgenberg. Klinkt luguber maar het is er prachtig.



Uitzicht van Galgenberg

De molen van Frans

Afbeelding



Molen van Frans buiten
Afbeelding



Molen van Frans binnen
Afbeelding



Molen van Frans WC-deur



Molen van Frans schuur

Bijna aan het einde van de route komen we langs de molen van Frans. Vroeger was het een papiermolen en stond daar een grote houten hamer dag en nacht te bonken. Nooit meer slapen, lijkt mij.

Vanaf de molen van Frans is het niet ver naar de molen van Bels, een mooie plek om even een drankje te nemen of iets te eten.

Info

[Bezoekerscentrum Dal van de Mosbeek](#)

[Een goed gevoel bij de molen van Bels op Youtube](#)

[De molen van Frans op Youtube](#)

Foto's

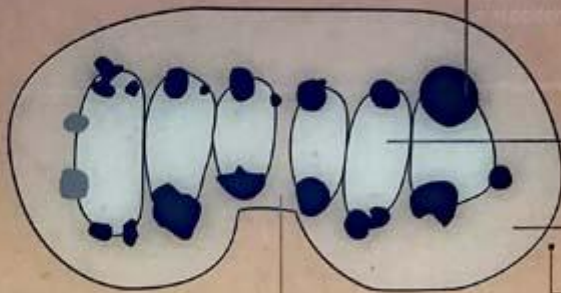


Uitzicht van Galgenberg



Ingang dal van de Mosbeek

grafheuvel, die precies op die plek een lang geleden gesloopt hunebed heeft bedekt.



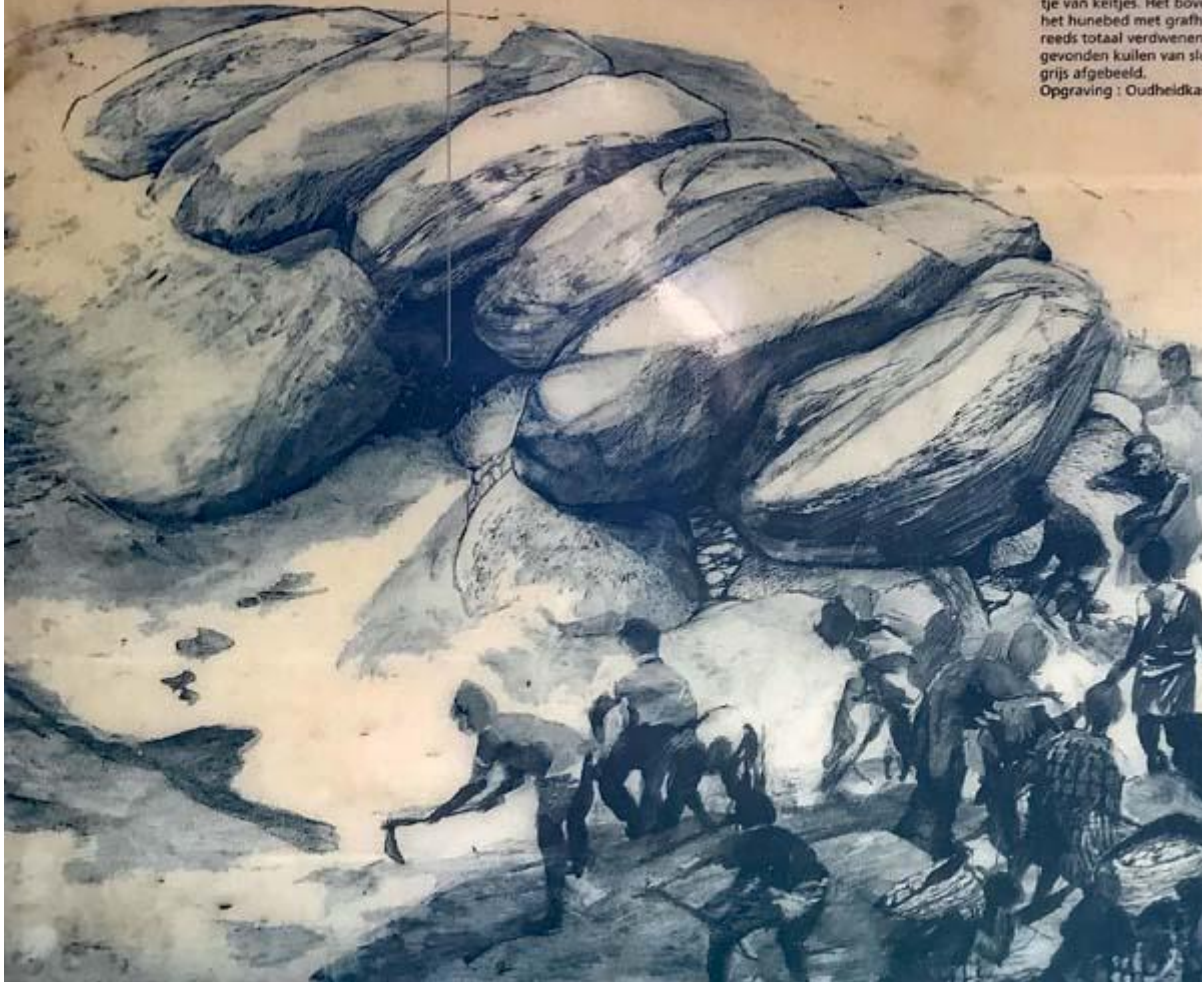
Wandbuis

Sandbuis



Drie aardewerken potten aan een dode waren met. Deze vonden stammen kullen buiten het hunebed.

Plattegrond van het hunebed 13 x 2,5 m. Binnenin lag een laagje van keitjes. Met boven het hunebed met grafheuvel reeds totaal verdwenen. gevonden kullen van sluis grijs afgebeeld. Opgraving: Oudheidkamer



Over het hunebed



Zuidelijkste hunebed van Nederland



Mooi bospad



Over de poal



Cirkels van Mander, ingang



Mosbeek



Molen van Frans WC-deur



Molen van Frans schuur



Molen van Frans binnen



Molen van Frans buiten

De Mosbeek, agrarisch gebied gecombineerd met prachtige natuur

Hoort u het water stromen in de beek? Met een totale lengte van 5,7 km en een hoogteverschil van 51 meter, stroomt het water met een wazelmijke snelheid door de beek. En vooral na regenval, komt u dat goed horen!

De Mosbeek ontgriingt in het gebied ten noorden van Herzingen en stroomt door een typisch erosiedal uit de laatste ijstijd. De smalle, kronkelige beek stroomt vervolgens langs de molen van Frans, een paar honderd meter vanaf de plaats waar u nu staat. Uiteindelijk gaat de Mosbeek over in de Elzenbeek en stroomt het water naar de Graentse Molendreef.



Het dal van de Mosbeek
De Mosbeek heeft een erosiedal, een verdieping in het land die ontstaat door de invloed van water op de bodem. Het is een typisch erosiedal uit de laatste ijstijd. De smalle, kronkelige beek stroomt vervolgens langs de molen van Frans, een paar honderd meter vanaf de plaats waar u nu staat. Uiteindelijk gaat de Mosbeek over in de Elzenbeek en stroomt het water naar de Graentse Molendreef.



Water vasthouden
Het gebied rond de molen van Frans is een gebied waar water vastgehouden wordt. Dit helpt bij het vasthouden van water in het gebied. Het helpt bij het vasthouden van water in het gebied. Het helpt bij het vasthouden van water in het gebied.



Silhouet en verduimde water in rietvelden en bos
Het gebied rond de molen van Frans is een gebied waar water vastgehouden wordt. Dit helpt bij het vasthouden van water in het gebied. Het helpt bij het vasthouden van water in het gebied.



Niet leveel niet te weidig
Het gebied rond de molen van Frans is een gebied waar water vastgehouden wordt. Dit helpt bij het vasthouden van water in het gebied. Het helpt bij het vasthouden van water in het gebied.



Mosbeek, infobord