



## Verscheidene rassen

Euphorbiae hebben aparte bloemen, vind ik. Een paar soorten (of rassen?) hebben het niet gered door de katten van de burens.

*Euphorbia amygdaloides* 'robbiae', wolfsmelk, is een prachtige plant. Hij zit een beetje ingewikkeld in elkaar en de bloemen zijn bijzonder van vorm (zie foto). In 2020 geplant in de border en daar breidt hij zich al aardig uit. Ik heb ook een 'purpurea' met rode stengels maar helaas door de kat van de burens vernield. Ik denk dat die niet meer terugkomt. In 2025 heb ik in de boomspiegel van de appelboom Alkmene toch weer *Euphorbia amygdaloides* 'Purpurea' geplant.

*Euphorbia* 'polychroma' heb ik ook nog in de tuin en daarnaast 'Martini'.

In 2025 plantte ik in vak 13 nog *Euphorbia characias* 'Wulfenii'. Die kan meer dan een meter hoog worden.

Afbeelding



*Euphorbia amygdaloides* 'Purpurea'



*Euphorbia amygdaloides* 'robbiae'



*Euphorbia amygdaloides* 'robbiae' 2



*Euphorbia polychroma* 1

Informatie:

[Op de Tuinen van Appeltern](#)

[Op directplant.nl](#)

[Op De Tuinen van Appeltern over de Euphorbia amygdaloides 'Purpurea'](#)

Bloei:

[03](#)

[04](#)

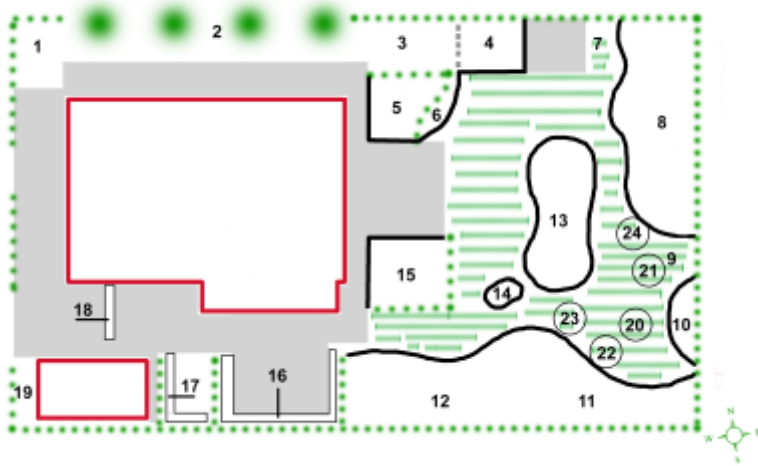
[05](#)

Aanwezig in de tuin:

Staat in de tuin

Plaats in tuin:

[Vak 13](#)



Plattegrond tuin